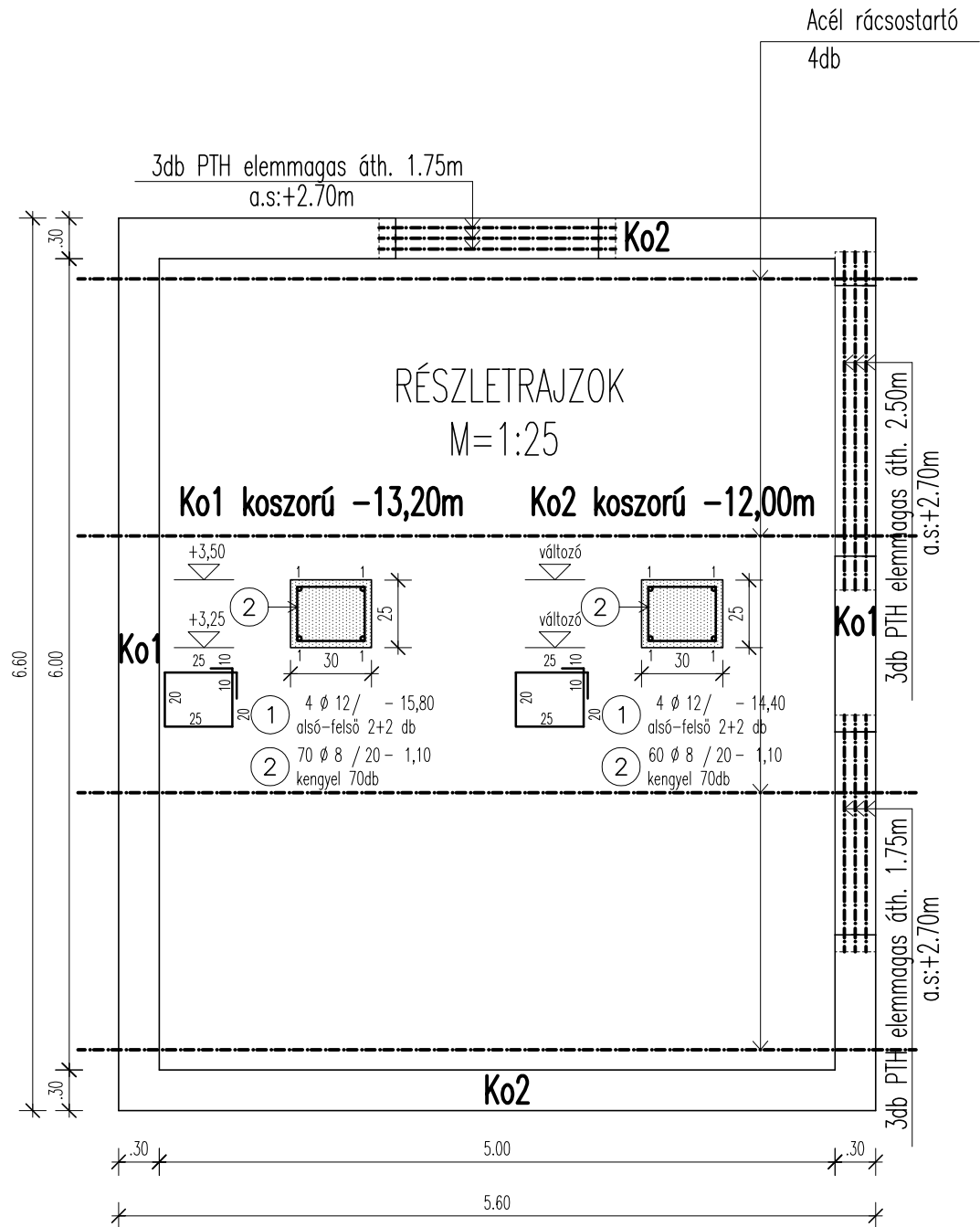


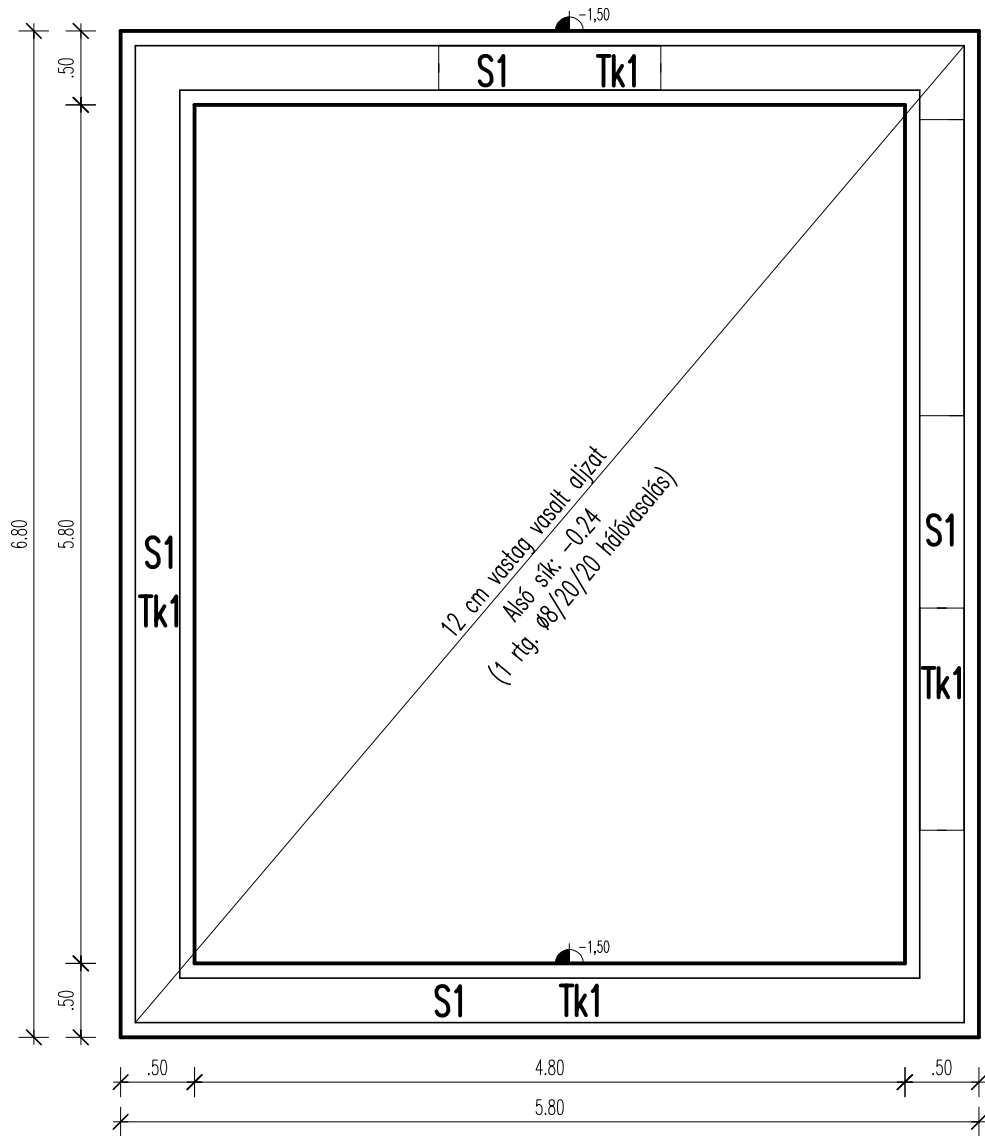
FÖLDSZINT FELETTI FÖDÉMTERV
M=1:50



Betonacélkimutatás:

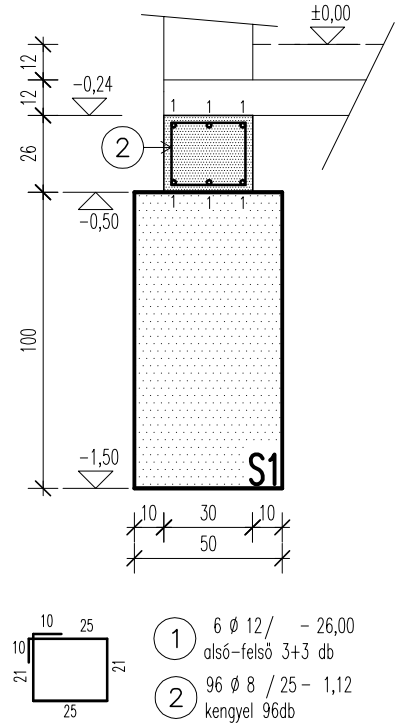
Elem	jel	db	d	egyes hossz [m]	összes hossz						
					[m]						
					φ6	φ8	φ10	φ12	φ14	φ16	φ20
S1	1	6	12	26,00				156,00			
	2	96	8	1,12		107,52					
Ko1	1	4	12	15,80				63,20			
	2	70	8	1,10		77,00					
Ko2	1	4	12	14,40				57,60			
	2	60	8	1,10		66,00					
összes hossz: [m]						250,52		276,80			
fm.súly: [kg/m]					0,222	0,395	0,616	0,888	1,208	1,579	2,467
összes súly: [kg]						98,96		245,80			
összes súly: [kg]					344,75						

Alapozási alaprajz
M=1:50



Alapozási részlet
M=1:25

S1 sávalap
készül: 23,20 fm
Tk1 talpkoszorú
készül: 23,20 fm



Megjegyzések:

Alapozási sík: -1,50 m a tervezett padlószinttől!

Anyagminőségek:

Szer. beton: C8/10–XN(H)–16/F2
Beton (alap): C25/30–XC2–32/F3
Vasbeton: C25/30–XC2–16/F3
Betonacél: B500A

Szigetelés és szigetelési csomópontok az építész terv szerint!

Méreteket a helyszínen ellenőrizni kell!

A gépészeti áttörések helye, mérete csak a statikussal történt egyeztetést követően a gépész tervek szerint!

A terv csak a műszaki leírással együtt érvényes!

Kitűzés építész tervek szerint!

Szakági tervező	Szakági tervező	Szakági tervező
Megrendelő: Berettyómenti Zrt. 4124 Esztár, Bocskai u.2.		
Munka megnevezése: Esztár, külterület 069/1. hrsz. VÍZGÉPHÁZ KIVITELI TERVEI		Lépték: 1:50 1:25 Tervfajta: Kiv. terv
Rajz megnevezése: ALAPOZÁSI és VB. SZERKEZETI TERV ALAPRAJZ és RÉSZLETEK		Törzsszám: Dátum: 2018.03.
Tervezők: Németh Csaba okl. építőmérnök T–T/15–0629		Szerkesztő: Németh Csaba Rajzsám: Sv–1.